

Oriente-se com seu Farmacêutico

Dr. (a) _____







CRF-SP nº _____

Tel: _____

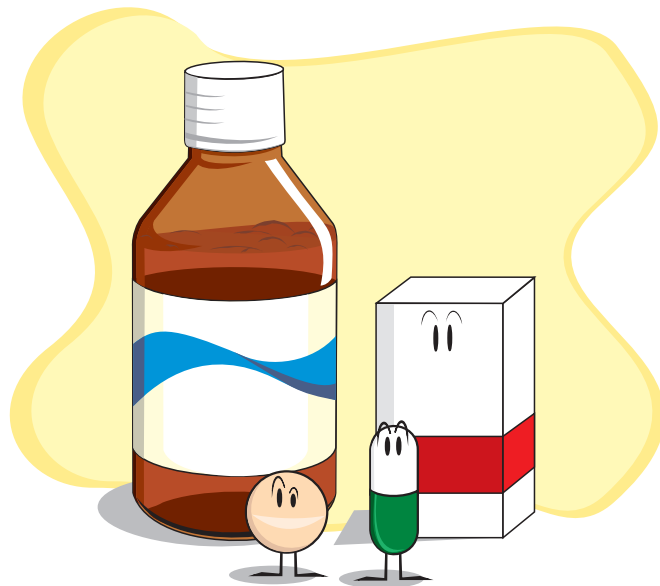
Este folder pode ser reproduzido, desde que citada a fonte

Medicamentos

Faça a coisa certa

-  Solicite a orientação do Farmacêutico antes de usar qualquer medicamento, mesmo os que não precisam de receita médica.
-  Pergunte ao Farmacêutico como conservar os medicamentos de forma correta.
-  Ao utilizar medicamentos, não siga recomendações de vizinhos, amigos e parentes, consulte sempre o Farmacêutico.
-  Quando for à farmácia consulte o Farmacêutico, ele deve estar sempre identificado.
-  Relate ao Farmacêutico o aparecimento de qualquer problema ao utilizar um medicamento.
-  Evite bebidas alcoólicas se estiver utilizando medicamentos.

O que você deve saber ...



Visite: www.crfsp.org.br

Diretoria
Gestão 2024- 2025



CRF SP
CONSELHO REGIONAL
DE FARMÁCIA
DO ESTADO DE SÃO PAULO

Marcelo Polacow Bisson
Presidente

**Luciana Canetto
Fernandes**
Vice-Presidente

Adriano Falvo
Secretário-Geral

Danyelle Cristine Marini
Diretora-Tesoureira



CRF SP
CONSELHO REGIONAL
DE FARMÁCIA
DO ESTADO DE SÃO PAULO

CONSELHO REGIONAL DE FARMÁCIA DO ESTADO DE SÃO PAULO
R. Capote Valente, 487 • Jd. América • 05409-001 • São Paulo • SP
Tel.: (11) 3067-1450 • atendimento@crfsp.org.br

Medicamentos

O medicamento tomado de forma incorreta pode prejudicar a sua saúde e até levar à morte. Medicamento é bom quando necessário e com a orientação do médico e do farmacêutico.

Dicas Importantes



Tome o medicamento com água.

Pergunte ao seu farmacêutico se o medicamento deve ser tomado junto, antes ou após as refeições, ou em jejum.



Evite bebida alcoólica se estiver usando medicamento.

Proteja os seus medicamentos da luz, da umidade e do calor. O banheiro, a cozinha e o carro **não** são locais adequados para guardá-los.



Compre medicamento somente em farmácias e drogarias e exija a presença do farmacêutico. Não compre medicamentos em feiras livres, camelôs ou academias.

Para obter os resultados esperados dos medicamentos é indispensável tomá-los no horário correto, na dose recomendada e cumprir o período de uso determinado pelo médico.



Quando se toma o antibiótico em tempo menor do que o receitado pelo médico, a bactéria a ser combatida pode tornar-se resistente. Assim, aumentam os riscos da bactéria espalhar-se por todo o organismo sem que existam muitas alternativas de cura.

Não retire o medicamento da embalagem original.

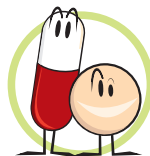


Não abra as cápsulas, nem dissolva o conteúdo em água ou outro líquido.

Não tome medicamento vencido.



Ser atendido por um farmacêutico é um direito seu.
Na farmácia, exija o farmacêutico.



O que você deve saber...

Exemplos de problemas com medicamentos...



Ácido Acetilsalicílico - AAS



Bebidas alcoólicas

Aumento do risco de sangramento no estômago



Anticoncepcional



Vitamina C (Acima de 1 grama)

Aumento do hormônio da pilula no sangue e, com isso, seus possíveis efeitos colaterais



Anticoncepcional



Antifúngico ou Antibiótico
Ex.: Griseofulvina, Rifampicina e Tetraciclina

Possível diminuição do efeito e aumento das chances de gravidez



Leite



Antibiótico
Ex.: Ampicilina e Tetraciclina

Redução do efeito

★ ★ ★
**FARMACÊUTICO
O PROFISSIONAL
QUE CUIDA
DA SUA SAÚDE**