



Pesquisa de Satisfação CRF-SP 2020

Janeiro a Outubro

Pesquisa de Satisfação

A avaliação dos serviços prestados está prevista no [Decreto nº 9.094, de 17 de julho de 2017](#), que dispõe sobre a simplificação do atendimento prestado aos usuários dos serviços públicos e institui a Carta de Serviços ao Usuário.

NÚMERO TOTAL DE PARTICIPANTES: 579

Gênero

Homens: 30,74%

Mulheres: 63,21%

Não informado: 6,04%



Acima de 60 anos

Sim: 5,87%

Não informado: 5,70%



Portadores de Necessidades

Sim: 1,21%

Não informado: 5,56%



Inscritos no CRF-SP

Sim: 77,37 %

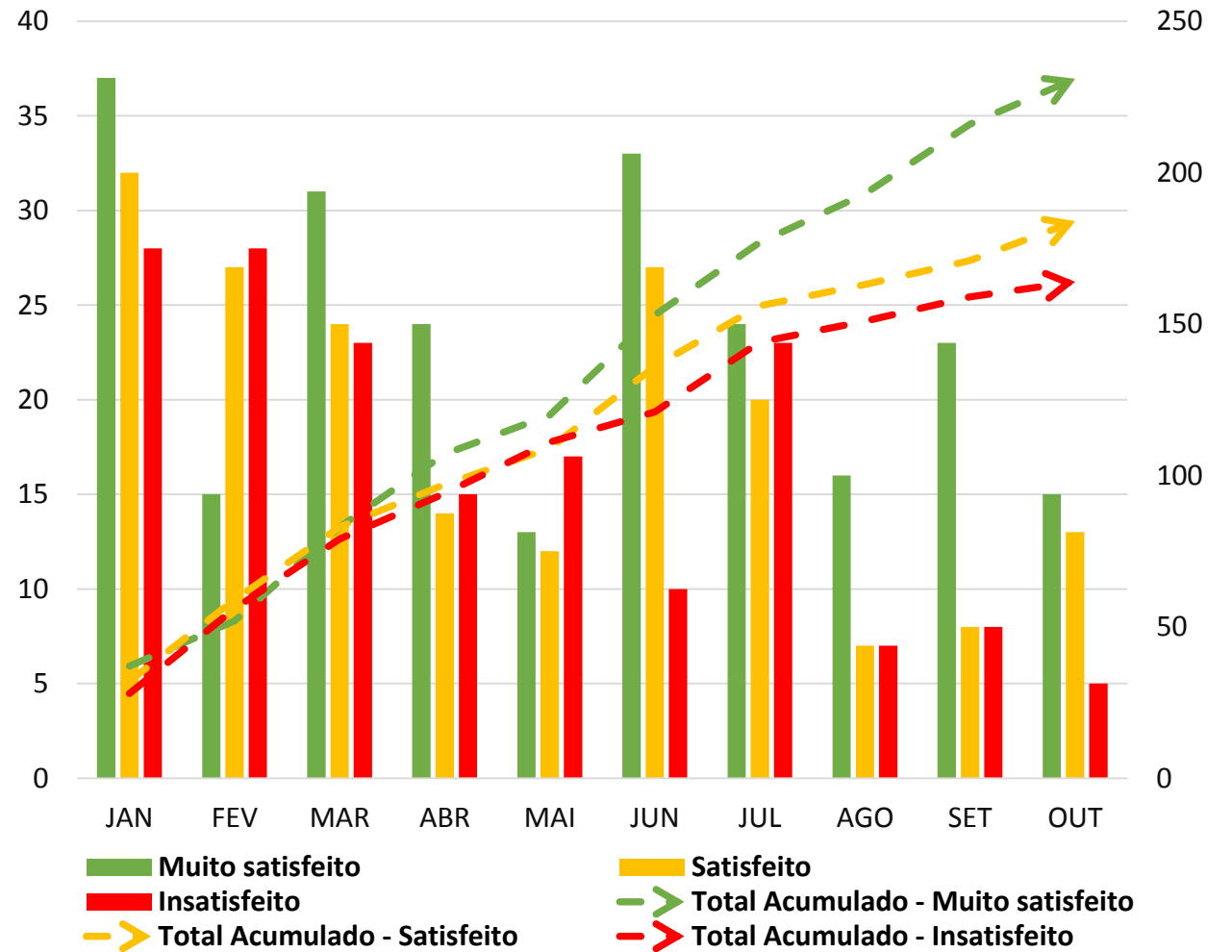
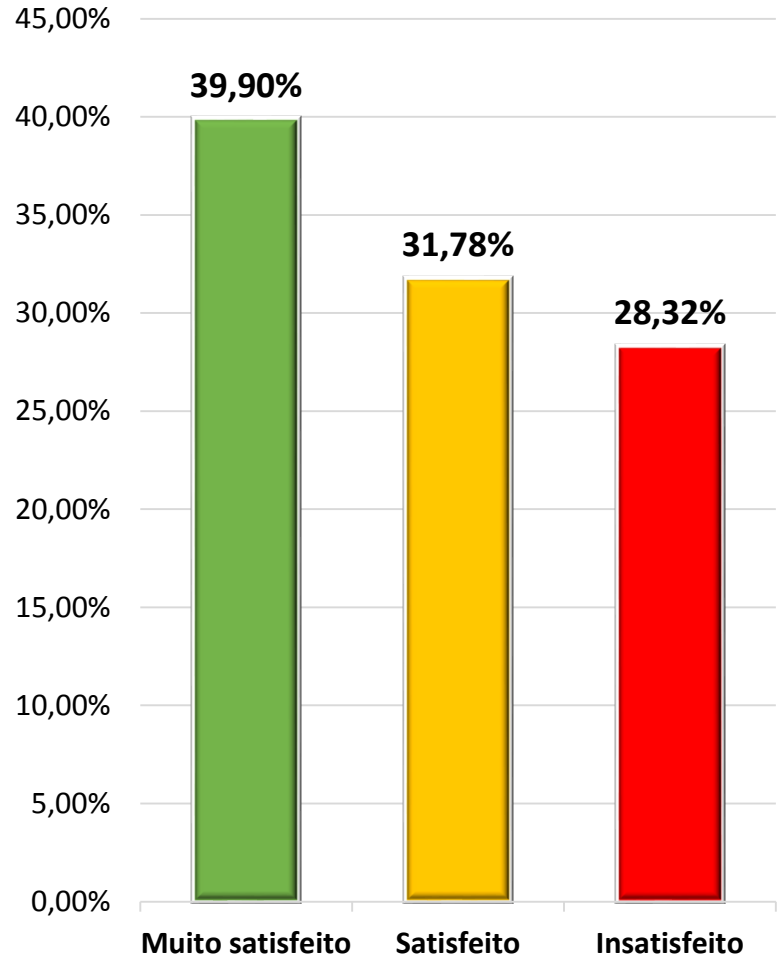
Não informado: 4,32%

Pesquisa de Satisfação

Os usuários dos serviços do CRF-SP são convidados a participar da pesquisa de satisfação quando fazem uso dos serviços ou podem espontaneamente participar acessando o [ícone](#) da pesquisa de satisfação disponível no portal do CRF-SP.

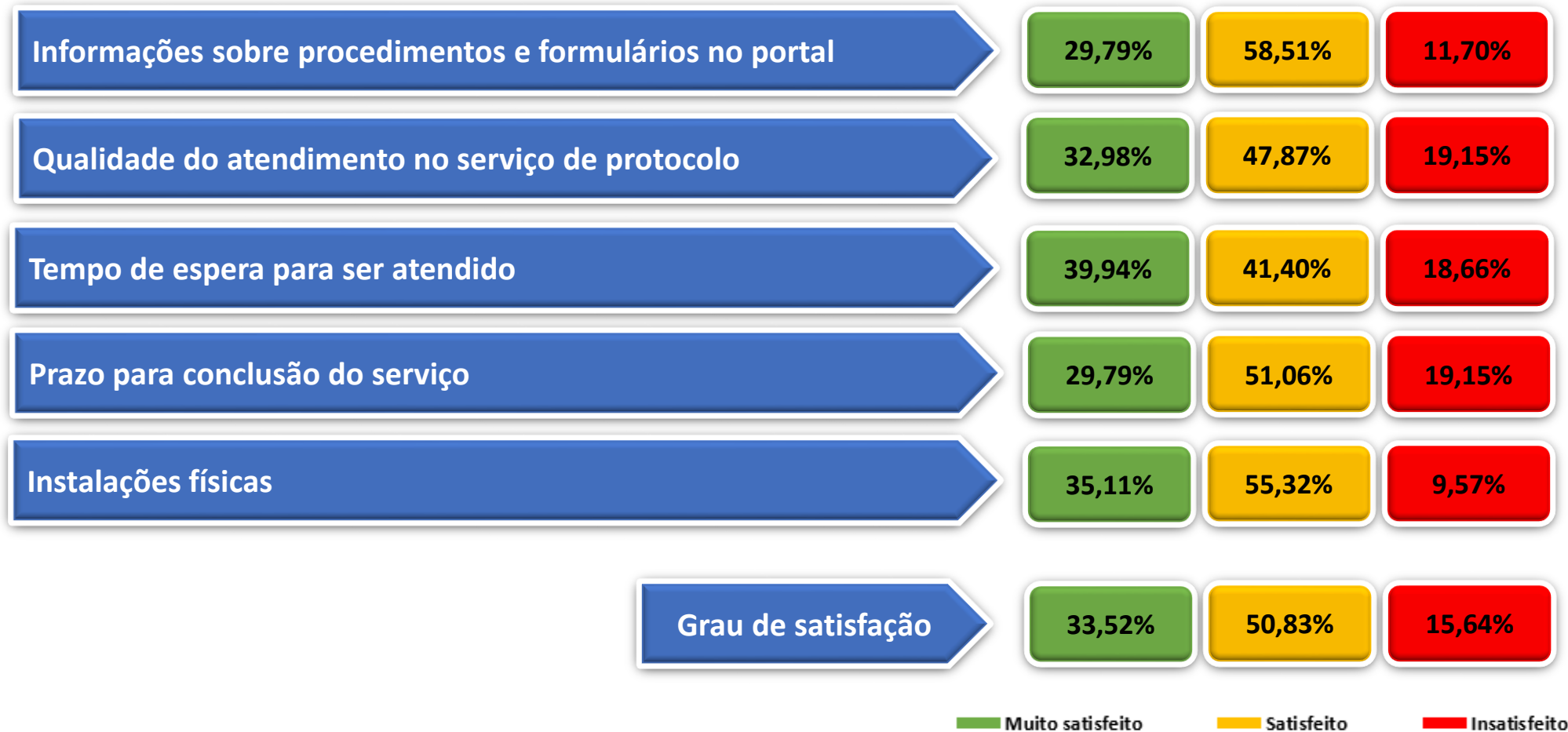


Grau de satisfação dos usuários com os serviços prestados pelo CRF-SP



Grau de satisfação por tipo de serviço utilizado

Atendimento na Sede ou Seccionais

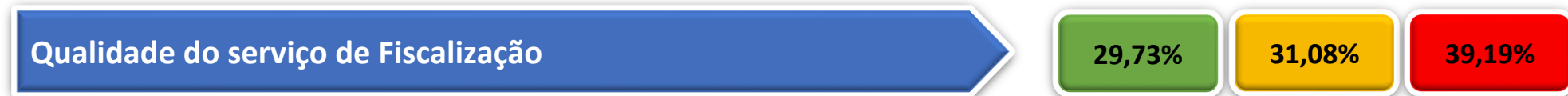


Grau de satisfação por tipo de serviço utilizado

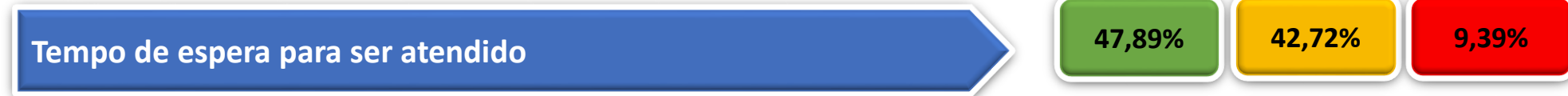
Serviços de Protocolo online



Fiscalização



Orientação Farmacêutica



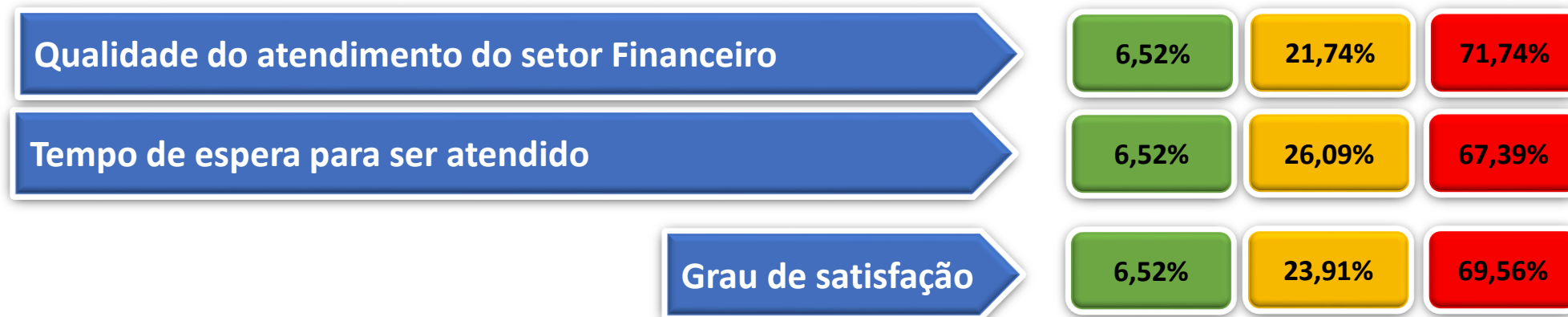
Muito satisfeito

Satisfeito

Insatisfeito

Grau de satisfação por tipo de serviço utilizado

Financeiro



Cursos e Eventos



Muito satisfeito

Satisfeito

Insatisfeito